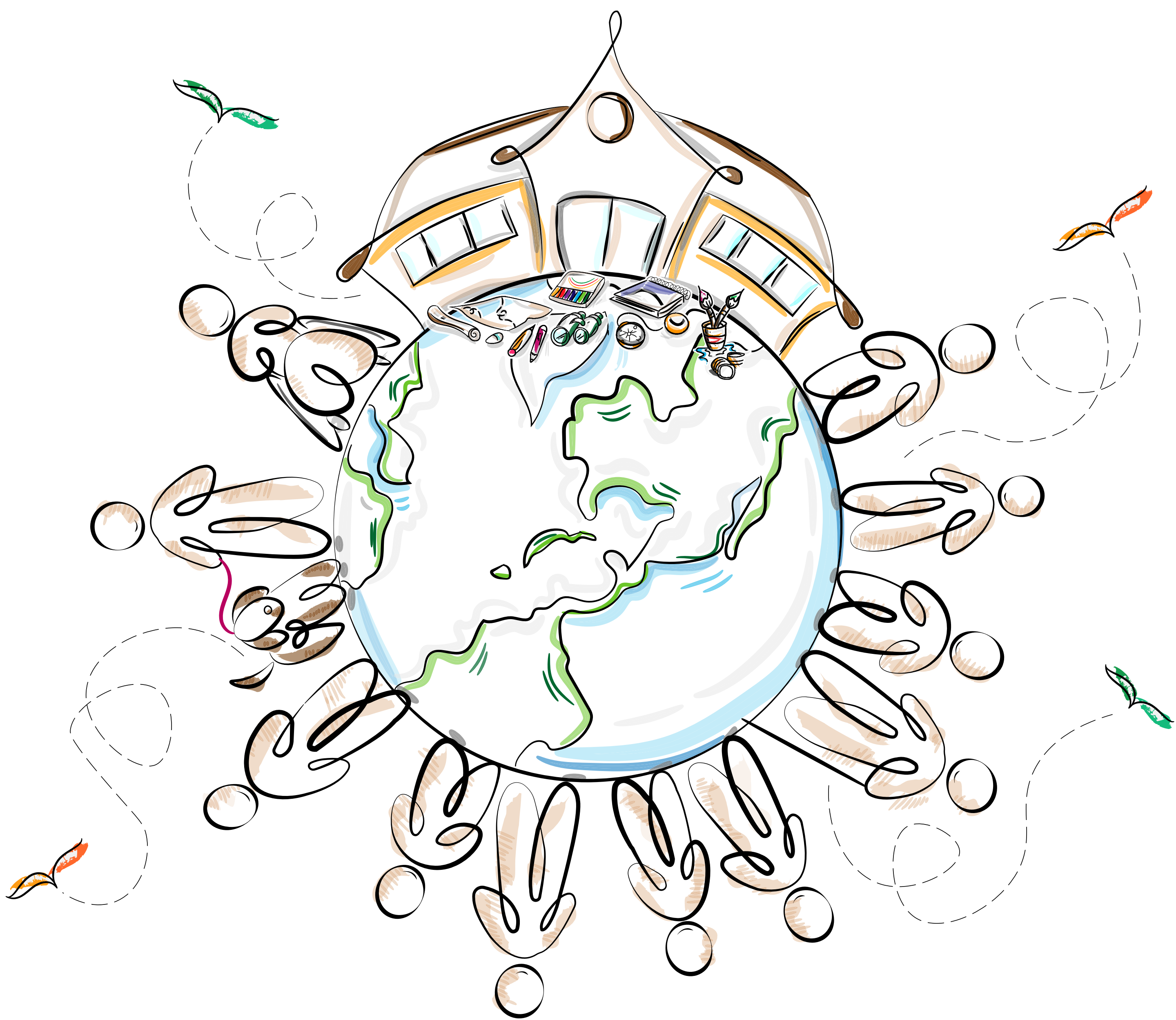


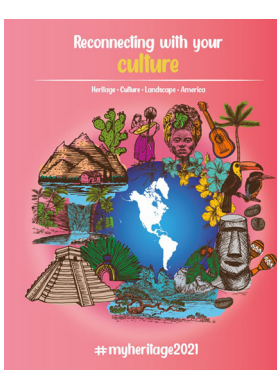
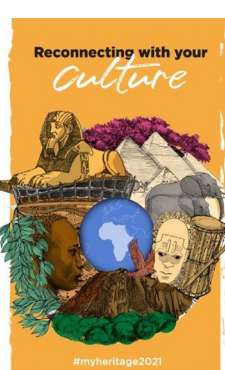
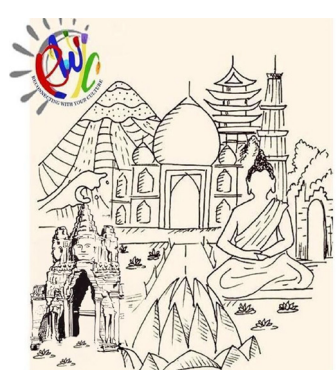
Guide accessible
de la méthode pédagogique

Reconnecting with your culture

Un pas à pas, de chacun à chacun.



Édité et coordonné par : Ana Cecilia Flores et Baroska Bravo Vásquez



Méthode pédagogique internationale Reconnecting With Your Culture- RWYC

Auteur principal de la méthode pédagogique
Prof. Niglio Soriente, Olympe

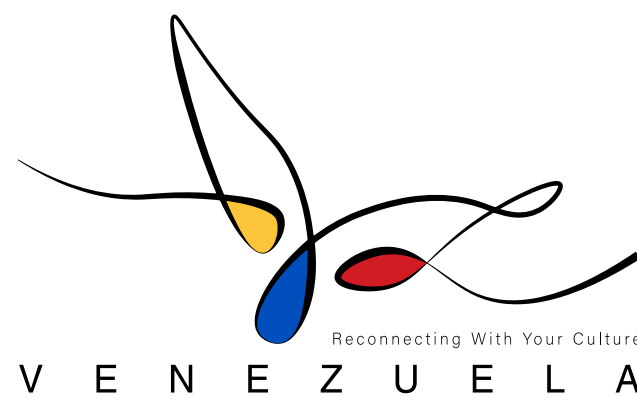
Président d'honneur
Schafer, D. Paul – Projet culturel mondial

Comité Scientifique RWYC – Afrique
Akintunde, Sola – Présidente
Zahra Salih, Fatima – Présidente

Comité Scientifique RWYC – Amérique
Colmenero, Fabiola – Présidente
Echeverry, Kevin Alexander – Président

Comité Scientifique RWYC – Asie
Misra, Aditi – Président
Singh, Rana P. B. – Président

À propos de ce guide de la méthode pédagogique RWYC



Coordination éditoriale et rédaction
Bravo Vásquez, Baroska
Flores Ortiz, Ana Cecilia

Examen des textes en langage clair
Rodríguez Contreras, Sara

Illustrations
Ochoa González, Luis Fernando

Conception éditoriale
García Correa, Rhaynel Victoria

Accessibilité du document numérique
Domínguez García, Lourdes

Texte en français
Blanco-Urbe Quintero, Alberto

Alliances culturelles



Le voyage de la vie à travers la culture

Le parcours de la vie pour se découvrir sera toujours semé de mille adversités, mais vous devrez les affronter avec ténacité et, surtout, sans les éviter.

Continuez toujours votre chemin, ne laissez pas les autres décider pour vous et réalisez vos rêves. Ne laissez pas les vieilles habitudes et les idées préconçues devenir une prison pour vous.

Il faut toujours avoir le courage de changer de soi, d'idées et être capable de regarder le monde sous tous ses angles. Parce que la seule façon de réaliser de grands projets est de vous entraîner à devenir une meilleure personne.

Pour tout faire, commencez dès la naissance, lorsque la famille, l'école et la société vous permettront d'acquérir des compétences importantes pour la vie et, grâce à elles, continuez à construire une bonne voie dans ce monde.

Commencez votre voyage comme ça, en pensant quotidiennement à ce que vous voulez accomplir pour la communauté et à ce que vous voulez léguer aux générations futures.

Gardez toujours à l'esprit l'ambition et les objectifs constructifs pour l'humanité car se résigner à une vie médiocre n'en vaut jamais la peine.

Dans ce voyage, la créativité et l'esprit critique seront vos fidèles compagnons pour construire, avec la communauté internationale, une société qui grandit grâce à la culture.

Je vous souhaite un bon voyage dans le monde de votre patrimoine culturel.

Olympia Niglio Soriente

Tokyo, novembre 2021.

Pourquoi ce guide ?

Ce guide a été préparé pour que tous les enfants et jeunes des écoles du monde entier, sans exclusion, puissent participer au projet pédagogique **Reconnecting With Your Culture**.

Il a été créé pour que les enfants et les adolescents, leurs professeurs, grands-mères, grands-pères, autres parents et la communauté locale, connaissent les étapes à suivre dans la méthode pédagogique internationale **Reconnecting With Your Culture**.

Le guide a été rédigé en langage clair et a été illustré pour faciliter sa compréhension et l'autonomie des personnes handicapées, leur permettant ainsi un accès et une participation significative à l'application de la méthode pédagogique.

Quelle est la méthode pédagogique Internationale **Reconnecting With Your Culture**?

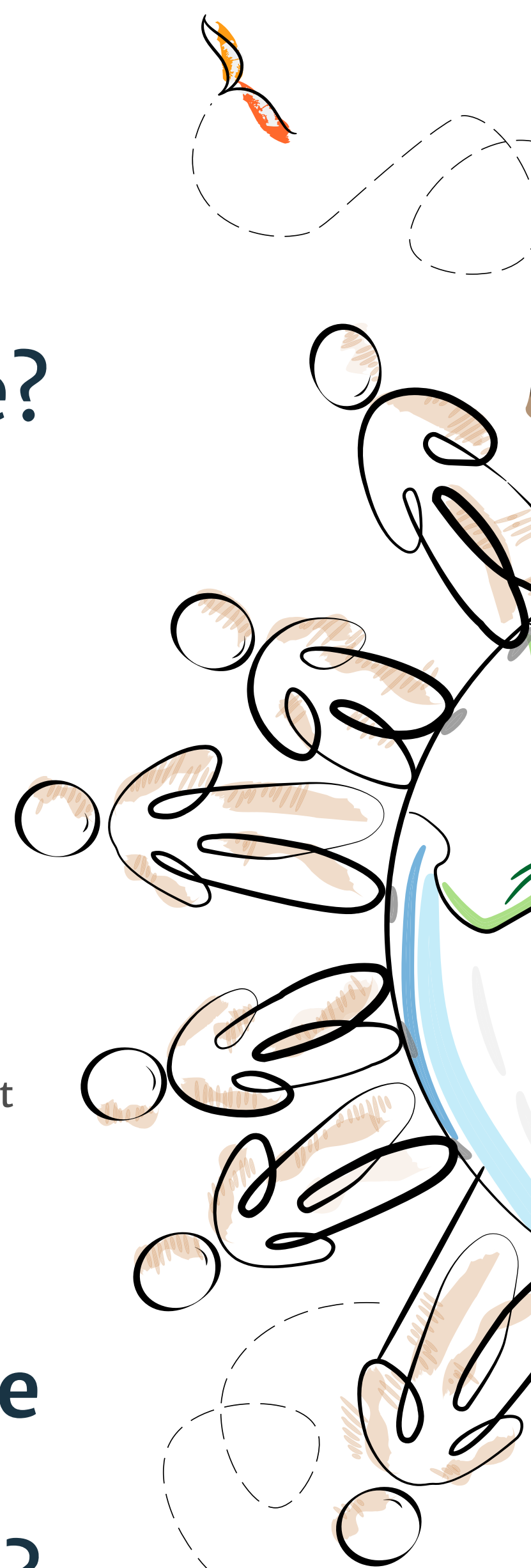
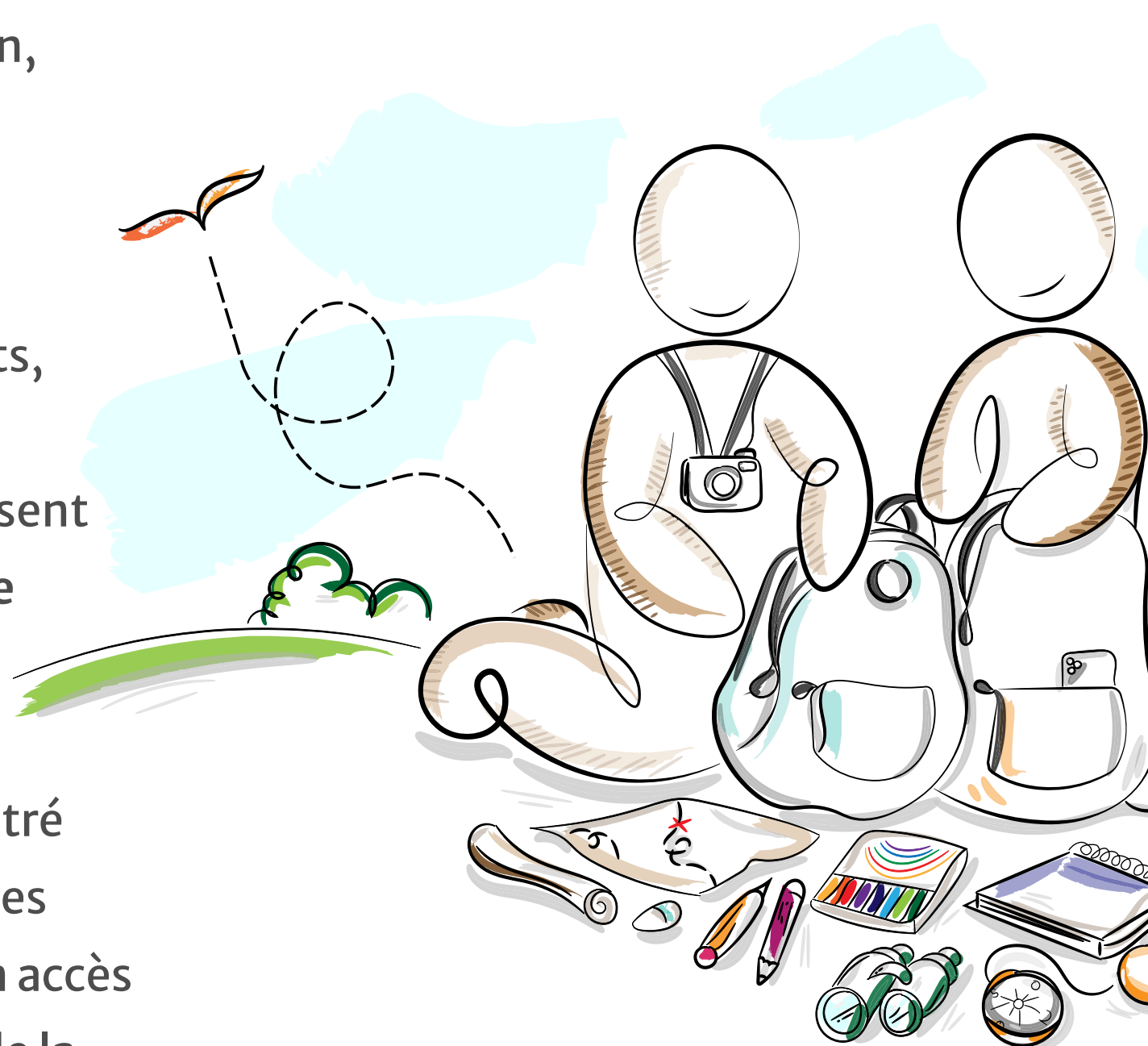
Il s'agit d'une méthode pédagogique créée par le Centre international de recherche Esemipi di Architettura et la Chaire UNESCO Forum Université et Patrimoine Culturel.

Reconnecting with your culture s'adresse aux écoles primaires et secondaires du monde entier.

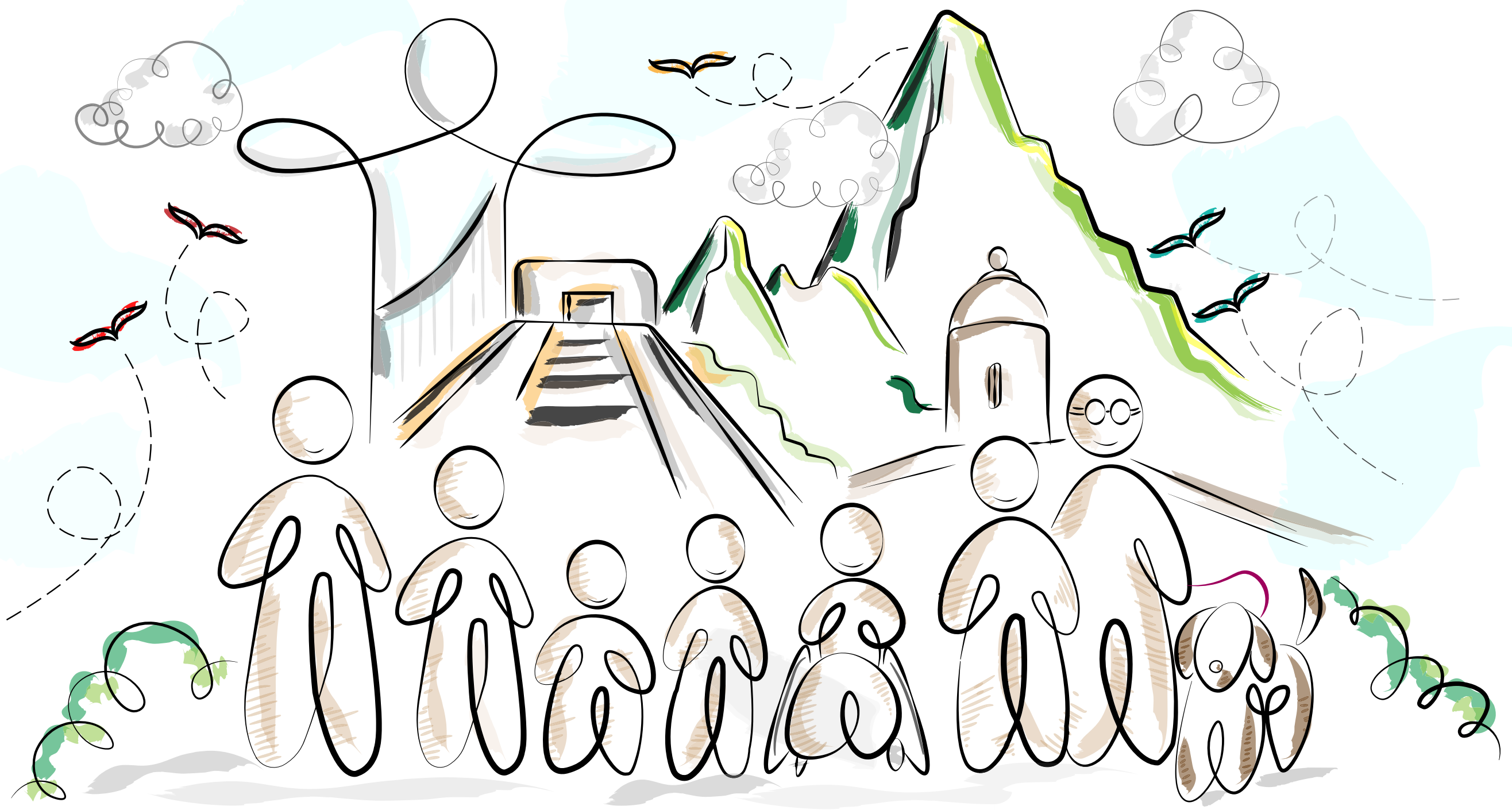
La méthode pédagogique est un processus ordonné dans lequel les enfants et les adolescents, avec l'aide de leurs enseignants, mères, pères et représentants, recherchent un patrimoine culturel, le dessinent et racontent leur expérience.

Quel est l'objectif de la méthode pédagogique **Reconnecting With Your Culture**?

Son objectif est de rapprocher les jeunes générations des valeurs et du contenu de leur culture. Renforcer l'identité locale ainsi que la connaissance et la protection de son patrimoine culturel.



Qu'est-ce que le patrimoine culturel?



C'est un ensemble de constructions, d'objets, de manifestations ou d'activités d'une grande importance, valeur historique et culturelle pour une société.

Ce patrimoine exprime l'identité culturelle d'un peuple ou d'une société.

Le patrimoine culturel est classé en: **patrimoine matériel** et **patrimoine immatériel**.

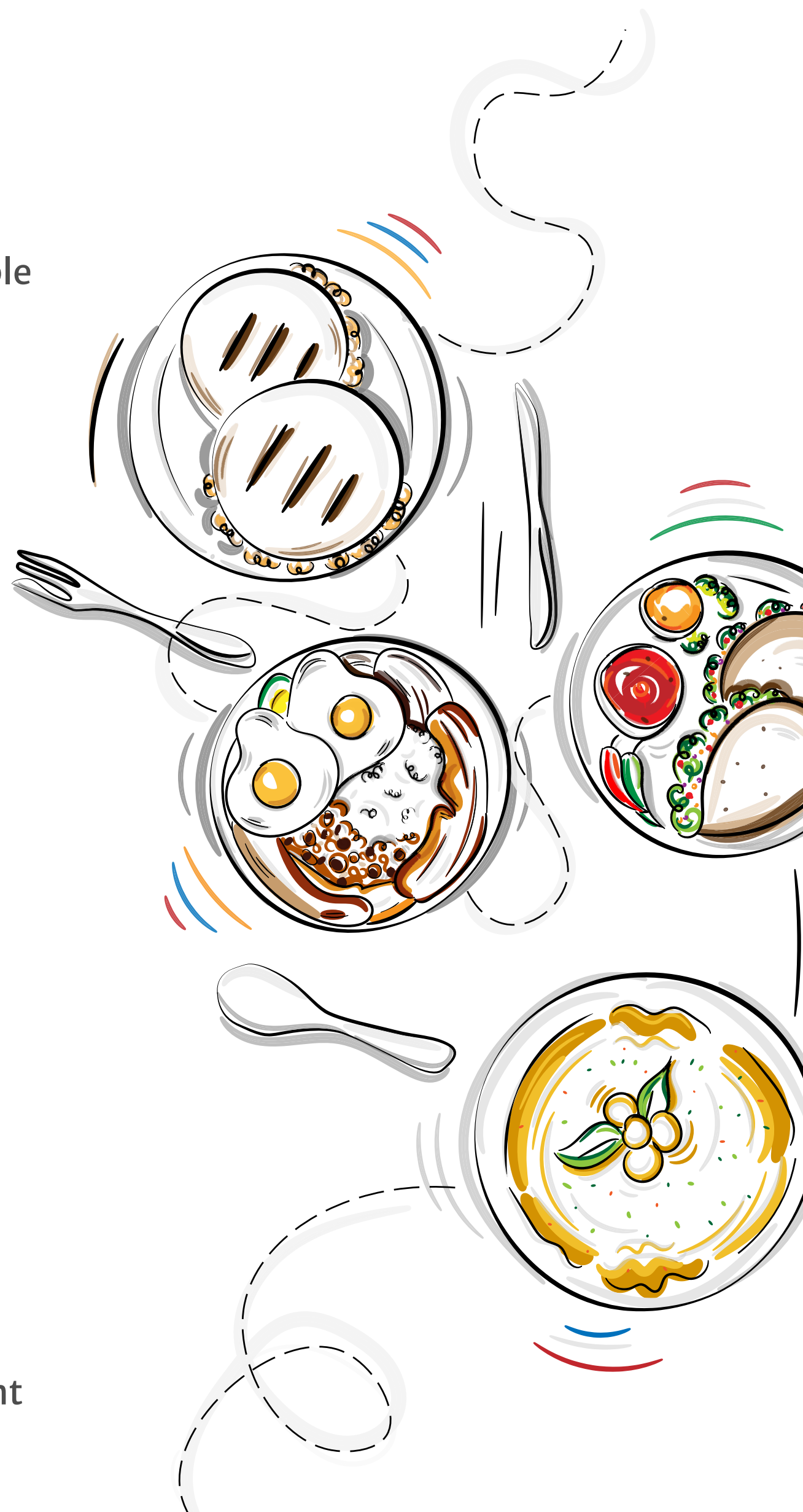
Le **patrimoine matériel** est constitué d'objets, de constructions et de bâtiments ayant une valeur historique, artistique et culturelle.

Ils sont le témoignage d'une société ou d'une civilisation existante ou déjà disparue.

Il peut s'agir de bâtiments, d'églises, de châteaux, de ruines archéologiques, de sculptures, de peintures, d'outils, de livres, de documents et de photographies anciennes.

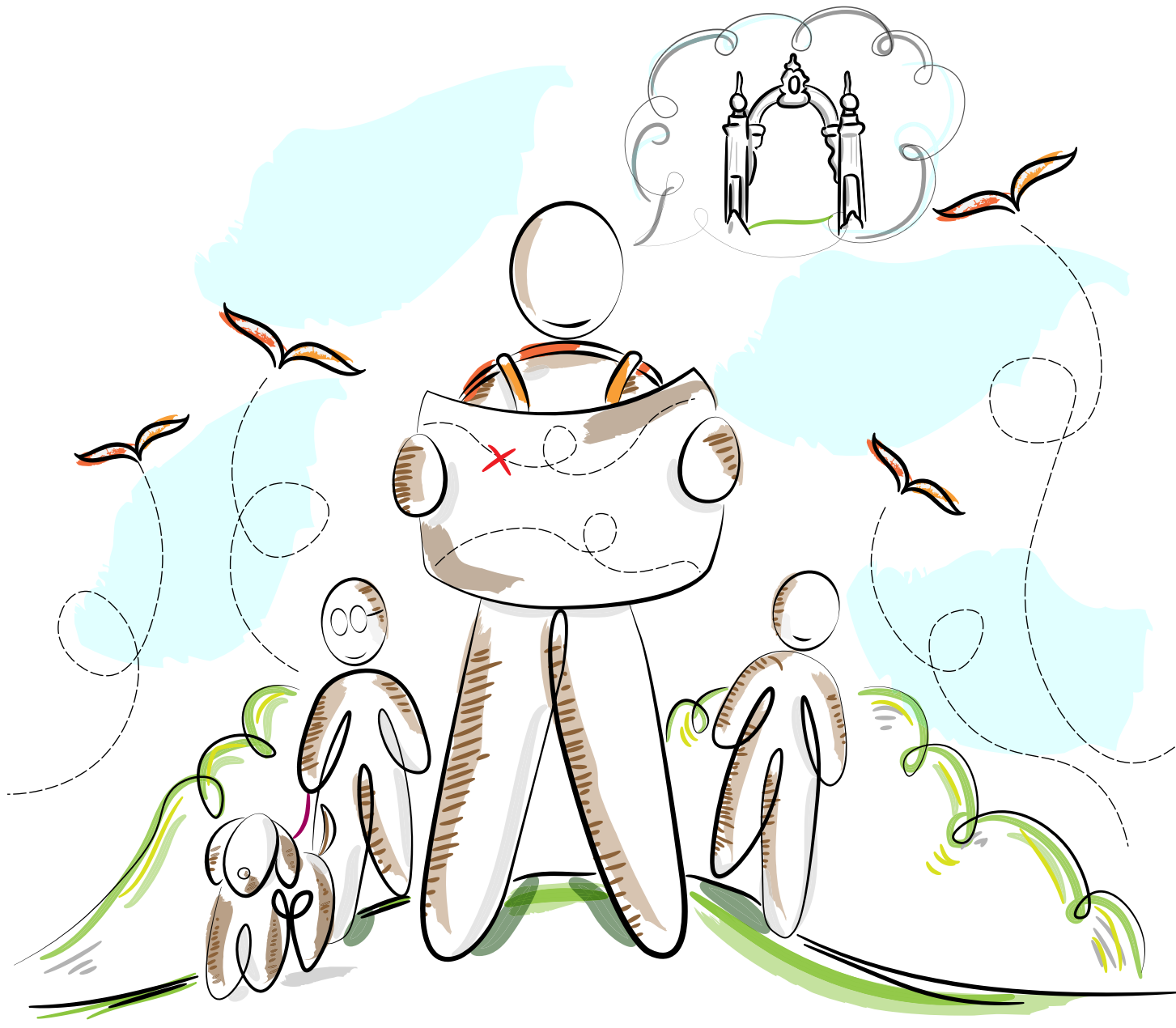
Le **patrimoine immatériel** est l'ensemble des expressions, des savoirs et des activités qui identifient une culture.

Il peut s'agir de fêtes, de danses, de légendes, de chants, de musique, d'aliments typiques.



Qui peut participer?

Les écoles primaires et secondaires du monde entier. Les élèves de ces écoles qui ont entre 5 et 17 ans. La participation est **gratuite**.



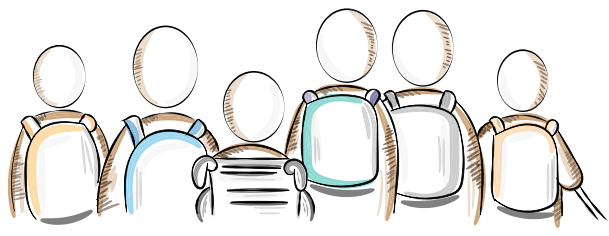
Comment puis-je participer ?

Vous devez vous préparer comme si vous alliez en voyage pour trouver un trésor, puis le dessiner.

Étapes de la méthode Reconnecting With Your Culture

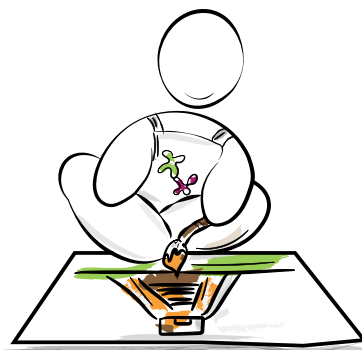
La méthode pédagogique Reconnecting With Your Culture repose sur ces trois étapes:

1



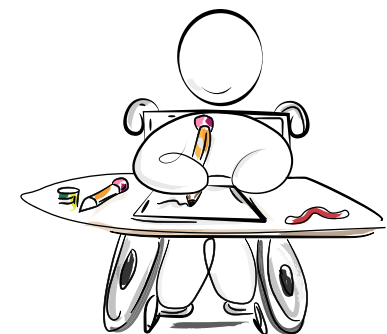
Balade dans votre ville : A la recherche d'un trésor patrimonial !

2



Dessinez votre trésor patrimonial

3



Racontez-nous votre expérience

Ci-dessous, nous expliquons comment chaque étape est effectuée.

Que dois-je faire ?

Vous devez imaginer que vous partez en expédition, une aventure pour trouver un Trésor. Le trésor sera un patrimoine culturel de votre communauté.

Demandez de l'aide à vos professeurs, à votre famille ou à vos amis pour choisir l'itinéraire ou le lieu où vous effectuerez votre expédition.

Premier pas.

1 Préparatifs de la chasse au trésor du patrimoine

Où aller et pourquoi ?

Choisissez un lieu à visiter, rencontrez et découvrez un patrimoine proche de chez vous.

Demandez de l'aide à vos professeurs, à votre famille ou à vos amis pour choisir l'itinéraire ou le lieu où vous effectuerez votre expédition.

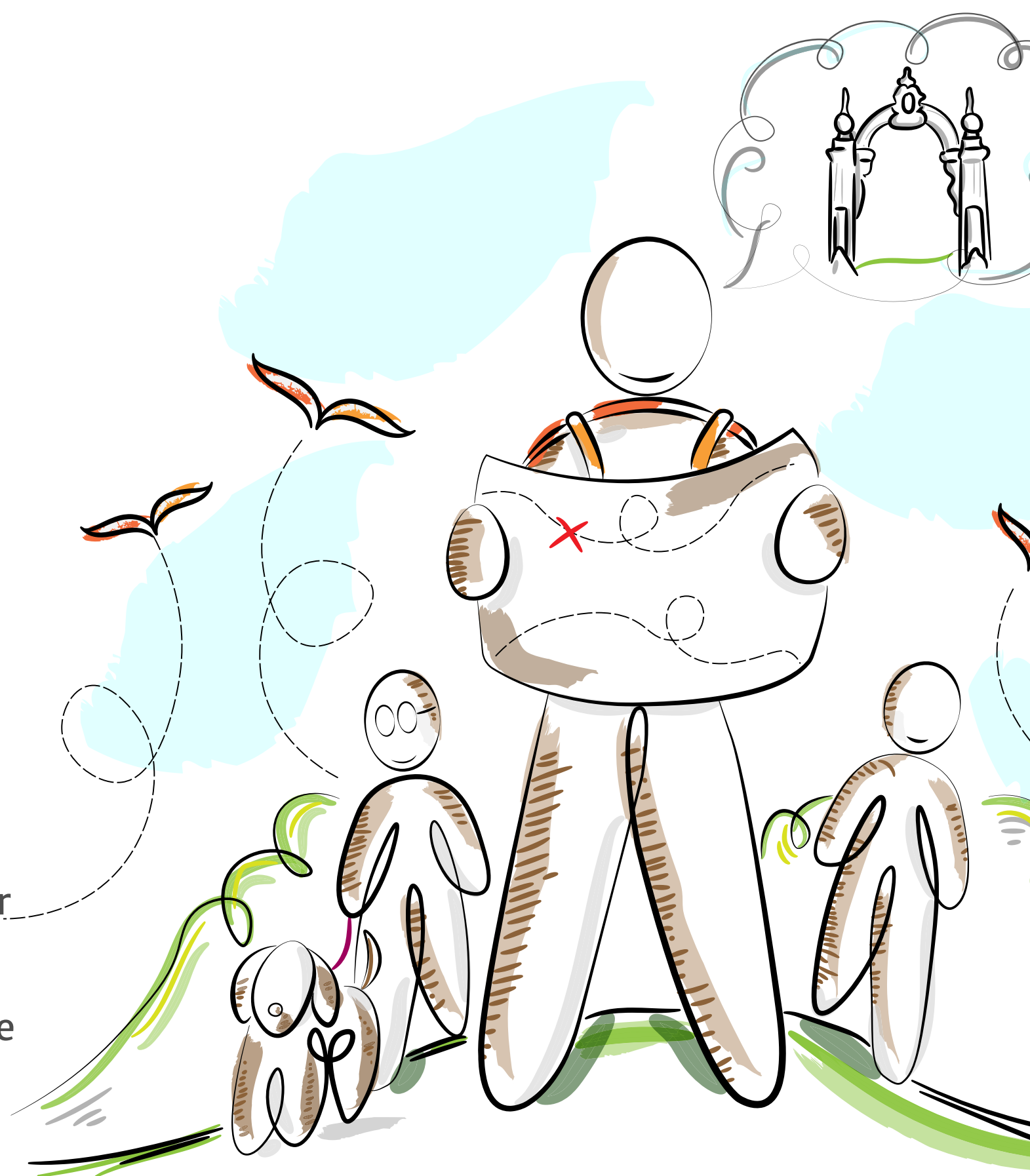
Demandez à la personne qui vous aide de vous dire pourquoi cet endroit peut être important pour obtenir un trésor patrimonial.

Le lieu peut être votre école, votre quartier ou votre communauté, la place, un parc, le centre de votre ville, un musée ou même un temple ou une église.

Tout endroit confortable, facile et sécuritaire à visiter pour vous et les personnes qui vous accompagnent dans le cadre des mesures de biosécurité pour le COVID-19.

Portez votre masque en tout temps et gardez la distance sociale de 1,5 mètre !

Ce sera une expédition d'équipe !



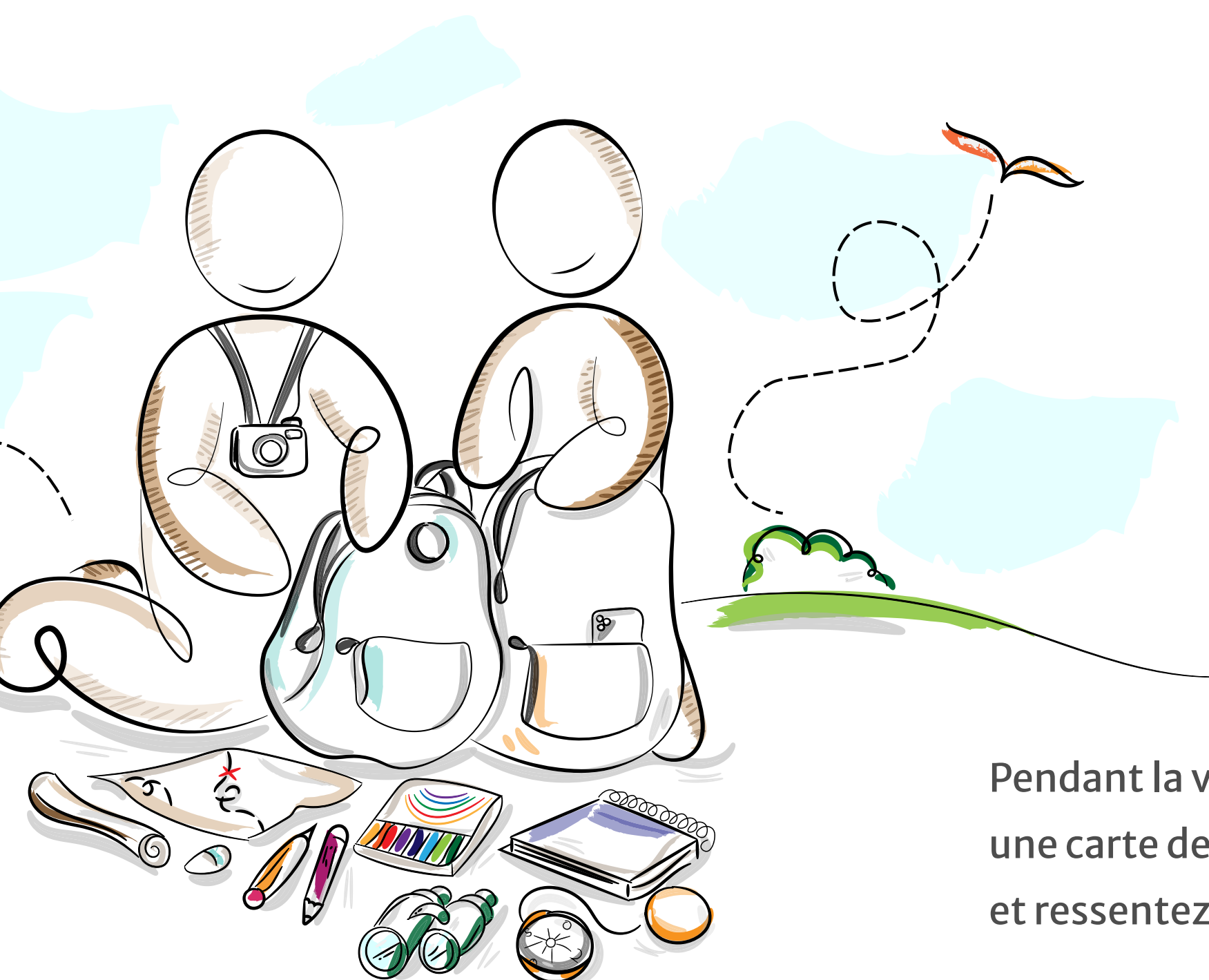
Que devez-vous emporter avec vous ?

Lorsque vous avez identifié votre destination, assemblez votre sac à dos ou votre sac pour le voyage.

Emportez tout ce dont vous pensez avoir besoin pour votre voyage:

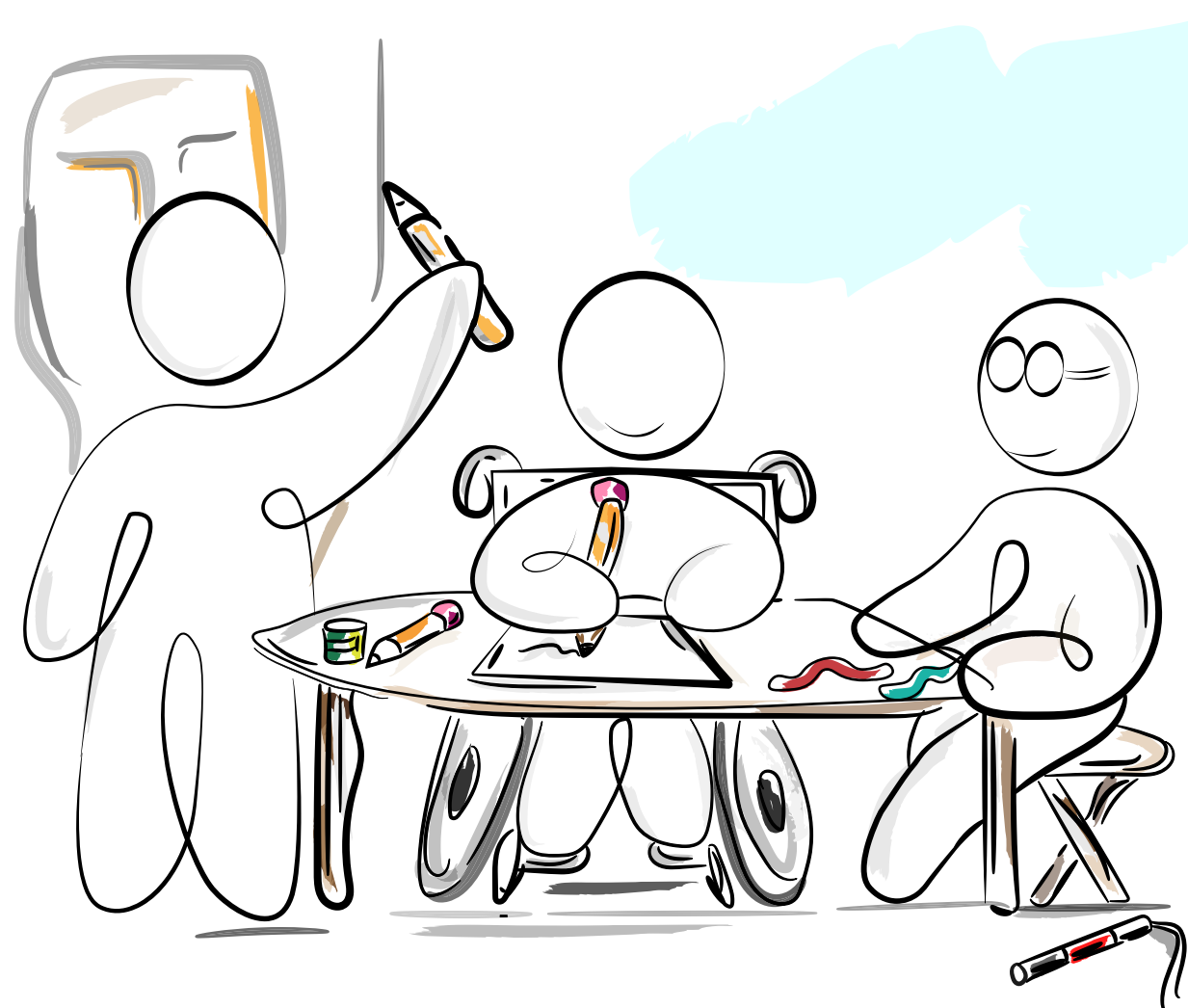
- Matériel de dessin, carte ou plan du lieu, appareil photo ou téléphone portable, cahier, magnétophone.
- Hydratation ou bouteille d'eau et si nécessaire aussi quelque chose à manger.
- Kit de biosécurité.

Pendant la visite, vous devez écrire, dessiner une carte de ce que vous observez, entendez et ressentez.



Deuxième pas.

2 Dessinez votre trésor patrimonial



Commencez votre visite avec d'autres personnes. La visite est plus amusante et vous pouvez rencontrer de nouveaux lieux, objets et personnes.

Faites votre itinéraire, si possible, de manière piétonne.

Dessinez une carte de votre itinéraire. Décrivez les choses importantes que vous voyez, entendez ou ressentez.

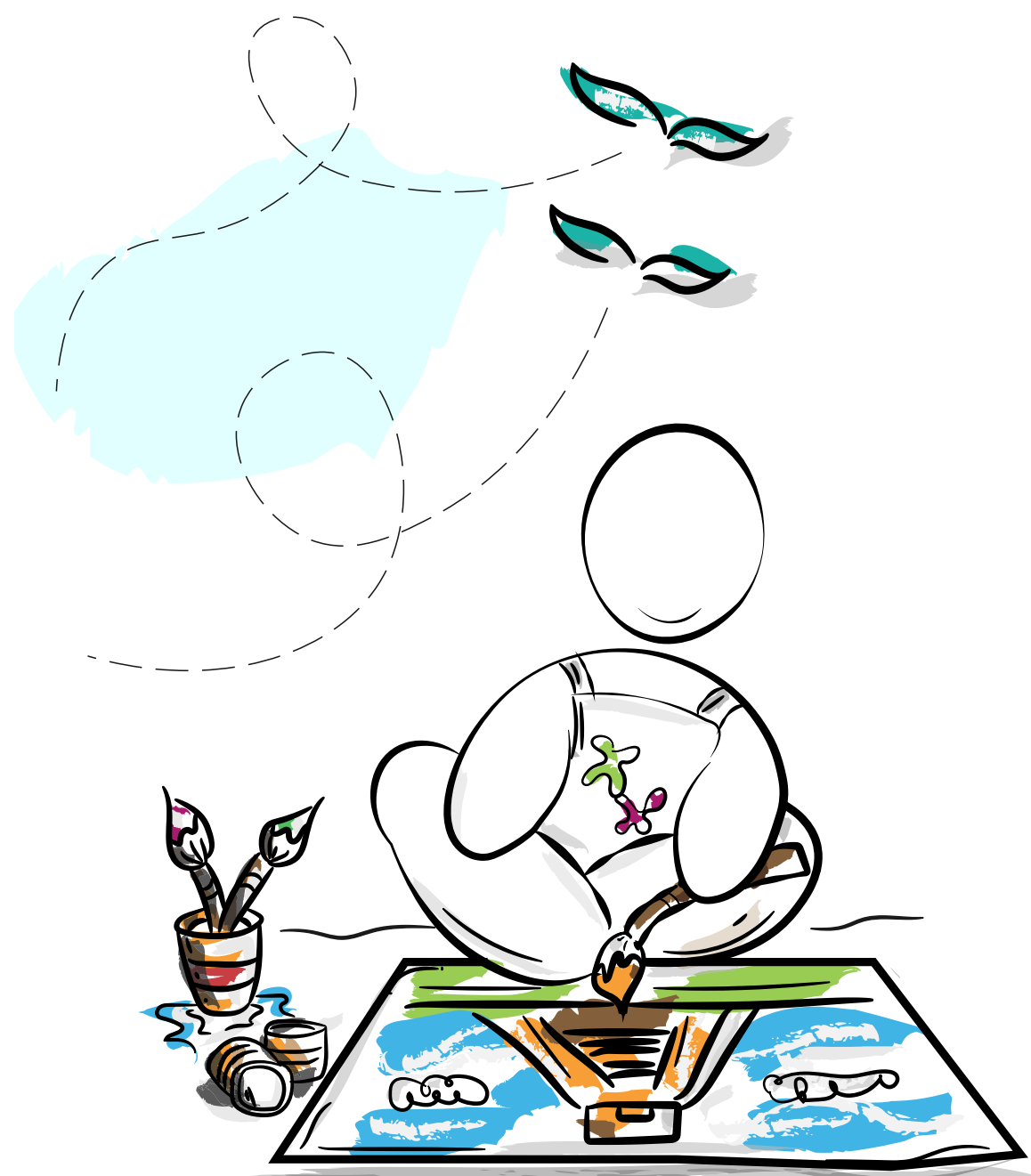
Vous pouvez également écrire des faits sur l'histoire, les gens et l'endroit où vous vous trouvez.

Ce seront les indices pour que les gens puissent connaître votre parcours et savoir comment accéder à votre trésor patrimonial.

Une fois arrivé à destination, piochez votre trésor patrimonial.

Dessinez votre grand trésor !!

Vous pouvez réaliser votre dessin avec la technique et les matériaux que vous préférez.



Si vous ne pouvez pas dessiner à l'endroit où se trouve votre trésor patrimonial, vous pouvez le faire à la maison, à l'école ou là où votre professeur ou la personne qui vous accompagne vous l'indique.

La taille du dessin peut être comme vous voulez.

Accompagnez votre dessin de quelques notes et données qui vous permettront d'en savoir plus sur votre trésor patrimonial.

Vous pouvez également écrire ou enregistrer ce qu'est le patrimoine culturel pour vous. Et pourquoi avez-vous choisi cet héritage pour le dessiner.

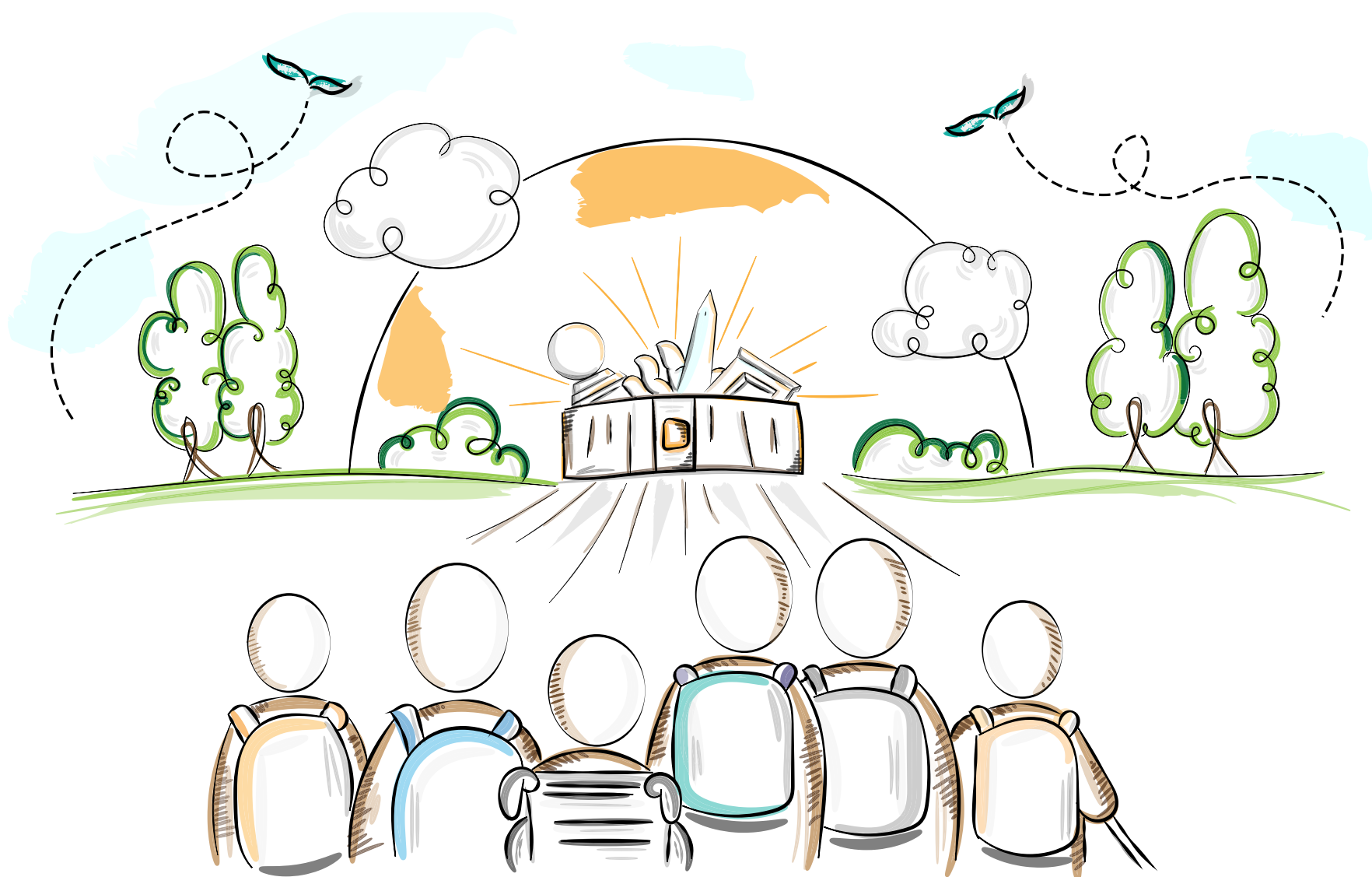
Lorsque vous avez terminé, écrivez votre nom et prénom, la ville où vous êtes et votre pays sur votre dessin.

Pensez aussi à un nom pour votre dessin.

Nom du dessin
▲
Exemple: Castillo Santa Rosa,
Marie Castillo, La Guaira, Venezuela.
▼ ▼ ▼
Nom et prénom Votre ville Votre pays

Troisième pas

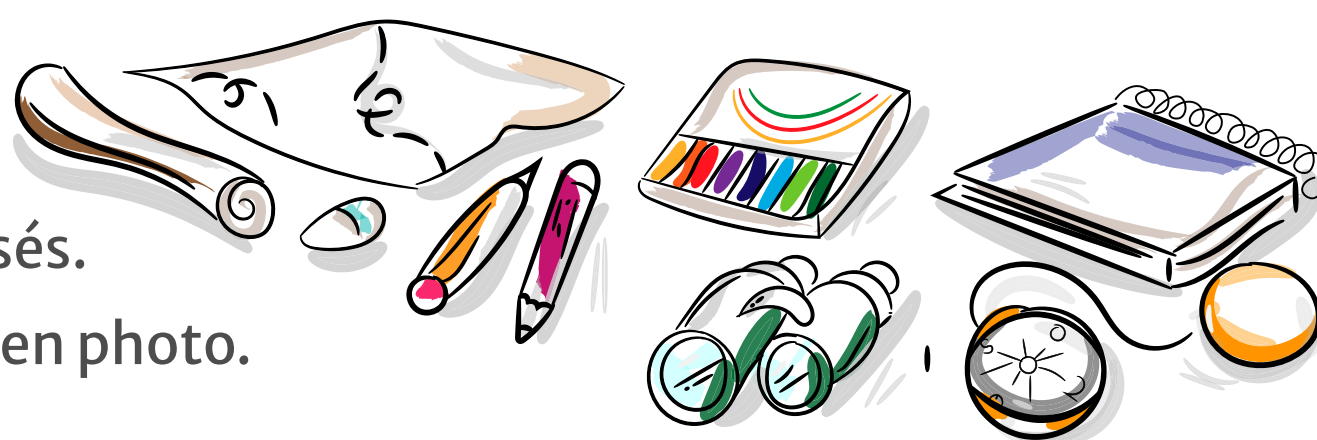
3 Racontez-nous votre expérience. Envoyez vos dessins aux organisateurs de Reconnecting With Your Culture



Il est temps de rencontrer et de partager votre expérience avec d'autres personnes dans le monde.

Vos dessins doivent être envoyés par mail aux organisateurs de la méthode pédagogique Reconnecting With Your Culture.

Pour ce faire, les dessins doivent être numérisés.
Cela se fait en les scannant ou en les prenant en photo.



Que devez-vous envoyer par courriel ?

1. La carte que vous avez dessinée.
2. Le dessin de votre trésor patrimonial.

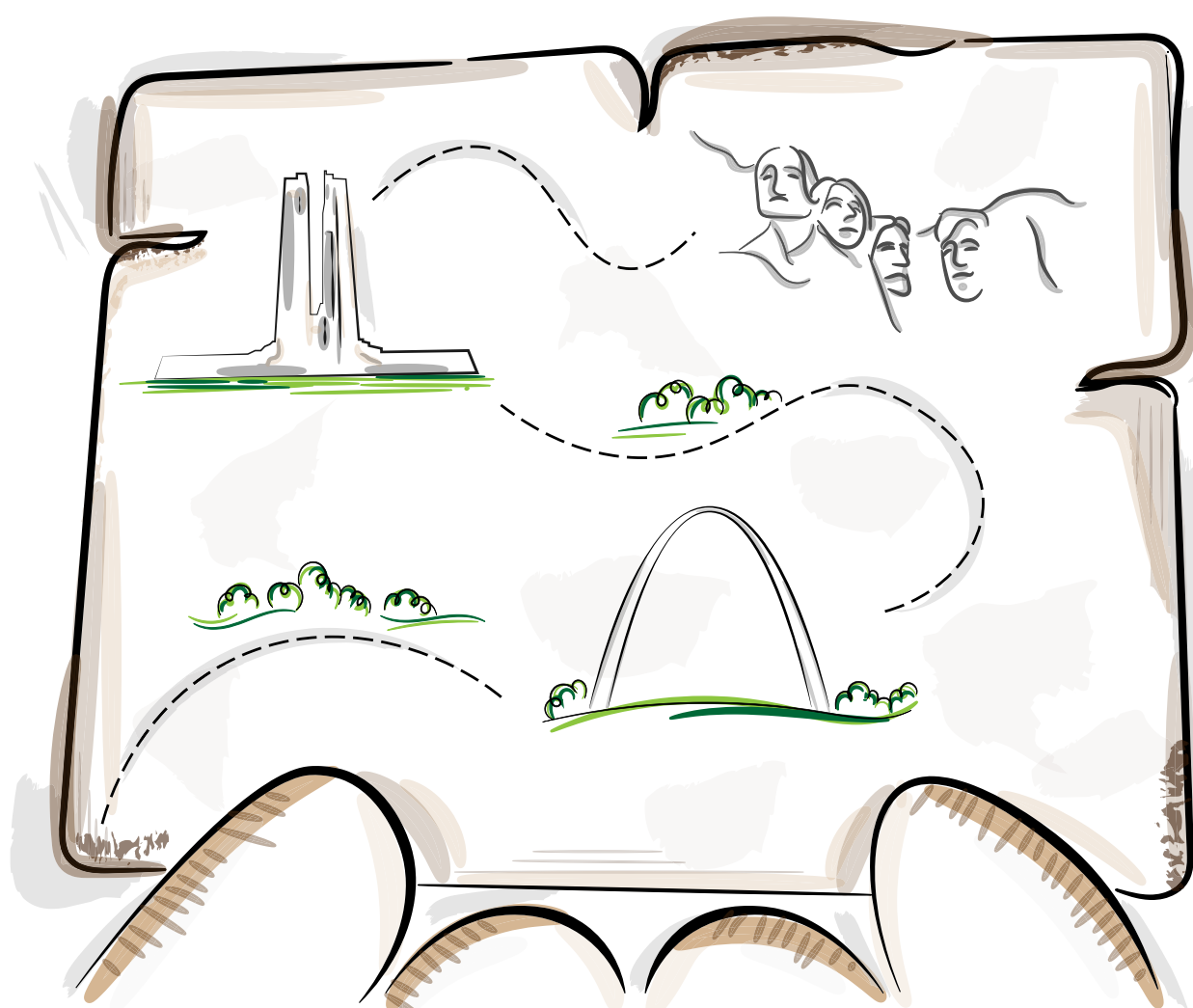


Vous devez numériser ou prendre de bonnes photos de vos dessins.

Si vous en prenez une photo, assurez-vous qu'elle soit bien éclairée et qu'il n'y ait pas d'ombres sur le dessin.

Vous devez l'enregistrer sur l'ordinateur au format .JPG

Demandez à votre école si elle nous enverra votre dessin ou si vous pouvez le faire vous-même.



Où envoyer les dessins?

Les dessins doivent être envoyés à l'adresse électronique du comité national de votre Pays (voir la liste à la fin du guide).

L'objet du courriel peut indiquer :
RWYC Drawings – Ville et nom de l'école

Exemple: **RWYC – Colegio Ntra. Señora de Pompéi, Caracas, Venezuela.**

Le corps ou le texte du courriel doit inclure :

Titre du dessin
Nom et prénom du participant
Âge
Ville
Pays

*Nom de l'école ou du collège. Adresse électronique d'une personne contact

Reconnecting With Your Culture et votre école organiseront une rencontre afin que vous puissiez montrer et expliquer le trésor patrimonial que vous avez trouvé et dessiné.

Maintenant oui, la recherche de votre trésor patrimonial commence.



Comités continentaux et nationaux | RWYC

L'école de la culture dans le monde

RWYC Afrique

Marruecos, Magreb, Afrique de l'Ouest,
Afrique subsaharienne (Mali, Tchad)
Fatima Zahra Salih
rwyc.morocco@gmail.com

RWYC Amérique

Fabiola Colmenero Fonseca
Kevin A. Echeverry B.
rwyc.america@gmail.com

Argentine

Silvia Soto, Scuola Dante Alighieri, Cordoba
rwyc.argentina@gmail.com

Bolivie

Massimo Casari
rwycbolivia.cer@gmail.com

Brésil

Sandra Soster
rwyc.brazil@gmail.com

Chili

Ivonne Mella Vidal
rwyc.chile@gmail.com

Colombie

Kevin A. Echeverry B.
rwyc.colombia@gmail.com

Mexique

Fabiola Colmenero Fonseca
rwyc.america@gmail.com

Nicaragua

Khatherine Thompson
kthompson84thompson@gmail.com

Pérou

Patricia Barrionuevo
rwyc.peru@gmail.com

Uruguay

Adriana Careaga
adricareaga@gmail.com

Venezuela

Maritza Acuña
rwycvzla@gmail.com

RWYC Asia

India
Aditi Misra
aditi.misra@gmail.com

Rana P. B. Singh
rana.RWYC.India@gmail.com

Indonesia
Mira Sartika
rwycindonesia@chakracultural.org

Japan
Ako Katagiri
rwyc.japan@gmail.com

RWYC Europe

Les pays francophones
Fatima Zahra Salih
rwyc.morocco@gmail.com

Italie
Marcello Maltese
marcellodmaltese69@gmail.com

Espagne
Luis Palmero Iglesias
lpalmero@csa.upv.es

RWYC International
rwyc.international@gmail.com

UNESCO Université et patrimoine
forum@fuuu.upv.es



Bibliographie

BLANCO-URIBE QUINTERO A. (2021), Cultura y derechos humanos, in “Culture Digitali”, n.0, settembre 2021
<https://www.diculther.it/rivista/cultura-y-derechos-humanos/>

BLANCO-URIBE QUINTERO A. (2021), Patrimonio, infancia, adolescencia y derechos humanos, in “Dialoghi Mediterranei”, Vol 47, n.1., Gennaio.
<http://www.istitutoeuroarabo.it/DM/patrimonio-infancia-adolescencia-y-derechos-humanos/>

BLANCO-URIBE A.; ECHEVERRY K., NIGLIO SORIENTE O. (2021), Hacia una educación humanista. Conocer el patrimonio cultural para rediseñar el futuro, in Actas VII Congreso de Ciencia y Arte del Paisaje 2020, Guadalajara, Jalisco, Octubre 2020. Libro: Horizontes y Perspectivas del Paisaje, ACAMPA Academia Mexicana del Paisaje, pp. 367-381, Ciudad de México.
https://b0898e7c-3693-4f39-8a80-09638ae0dcab.filesusr.com/ugd/1dc00a_223904205b8c41b09ca08cb1e8186f09.pdf

ECHEVERRY K., NIGLIO SORIENTE O. (2020), RECONÉCTATE CON TU CULTURA, Proyecto internacional sobre el patrimonio cultural para los niños, las niñas y los jóvenes, in ATULAA, Ministerio de la Cultura, Colombia, Octubre, ISBN 2744-8681, pp. 13-15.

NIGLIO O. (2021). Towards a Humanist Education: Understanding Cultural Heritage to Redesign the Future. IN “Academia Letters”, Article 3223. <https://doi.org/10.20935/AL3223>.

NIGLIO O. (2021), Reconnecting with your culture.... Un anno dopo, in “Incontri”, Vol. 50, luglio, pp. 13-15.

NIGLIO O. (2021), La cultura al centro del dialogo per lo sviluppo del mondo, in “Incontri”, Vol. 49, giugno 2021, pp. 10-11.

NIGLIO O. (2021), La Cultura e la lingua, patrimoni inalienabili delle Comunità, in “Dialoghi Mediterranei”, n°49, Maggio 2021.
<http://www.istitutoeuroarabo.it/DM/la-cultura-e-la-lingua-patrimoni-inalienabili-delle-comunita/#more-43082>

NIGLIO O. (2020), Reconnecting with your Culture, in “Incontri”, Vol. 50, settembre 2020, pp. 12-13.

NIGLIO SORIENTE O., ECHEVERRY BUCURÚ K. (2021), Reconnecting with your Culture: La Scuola del Mondo. Verso una Nuova Ecologia Educativa, in “Dialoghi Mediterranei”, Vol 47, n.1., Gennaio 2021 [online]
<http://www.istitutoeuroarabo.it/DM/reconnecting-with-your-culture-la-scuola-del-mondo-verso-una-nuova-ecologia-educativa/>

NIGLIO O., SCHAFFER D.P. (2021), Tokyo charter. Reconnecting with your culture. Education, culture, heritage, and children, in “Dialoghi Mediterranei”, n°52, November
<http://www.istitutoeuroarabo.it/DM/tokyo-charter-reconnecting-with-your-culture-education-culture-heritage-and-children/#more-48399>

NIGLIO O., SCHAFFER D.P. (2021), Carta di Tokyo. Riconnettersi con la propria cultura. Educazione, cultura, patrimonio e giovane generazione, in “Culture Digitali”, n.1, Settembre-Ottobre.

NIGLIO O., SCHAFFER D.P. (2021), Tokyo Charter. Reconnecting with your culture. Education, Culture, Heritage and Children, IN “EdA Esempi di Architettura”, Vol.2. August, 2021
http://www.esempidiarchitettura.it/sito/journal_pdf/PDF%202021/15.%20TOKYO%20CHARTER%20EDUCATION_2021.pdf

SCHAFFER D.P. (2021), The Culturescape: Self-Awareness of Communities, in “Dialoghi Mediterranei”, Vol 48, n.1., Marzo.
<http://www.istitutoeuroarabo.it/DM/the-culturescape-self-awareness-of-communities/#more-41201>



